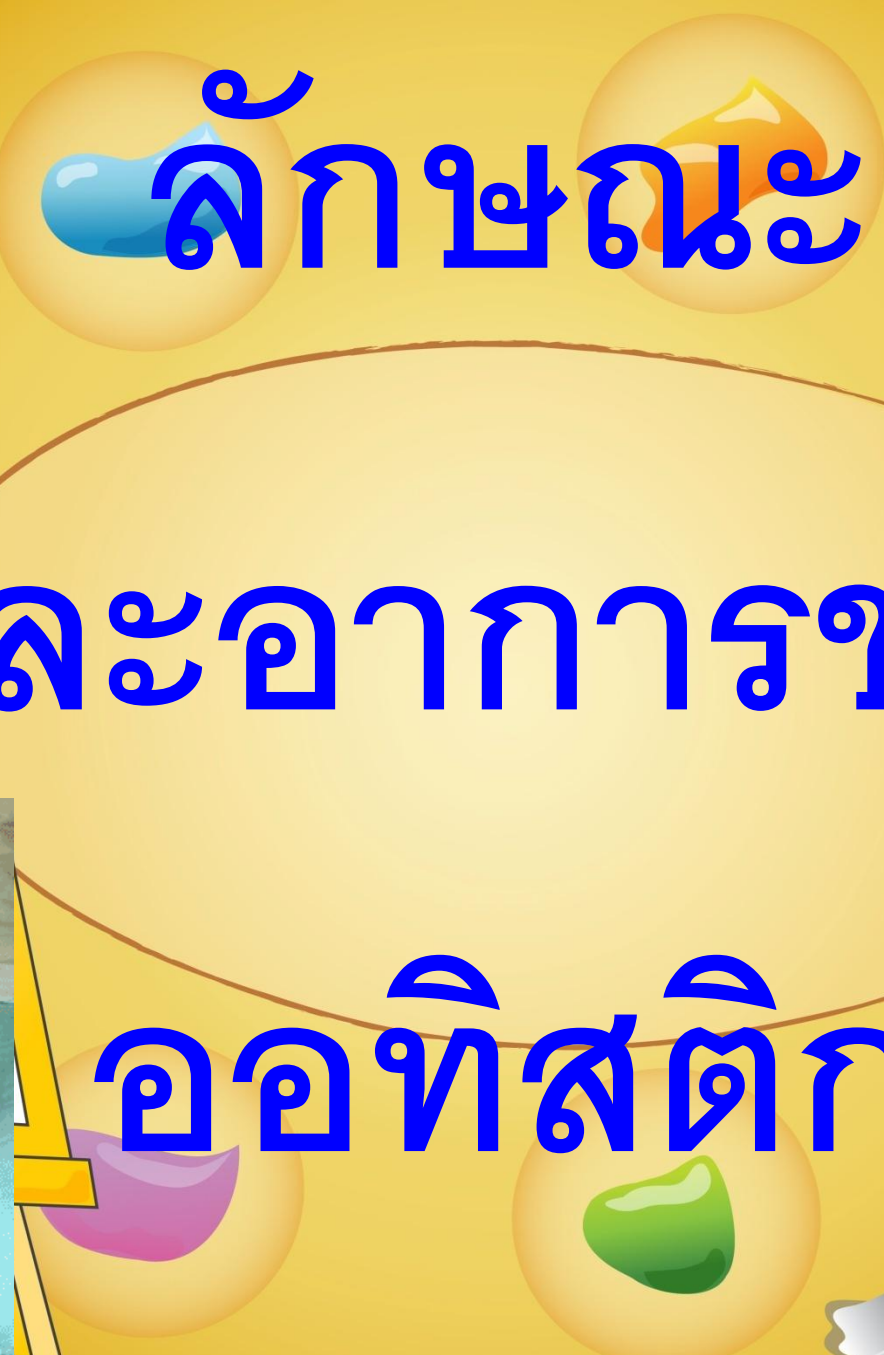
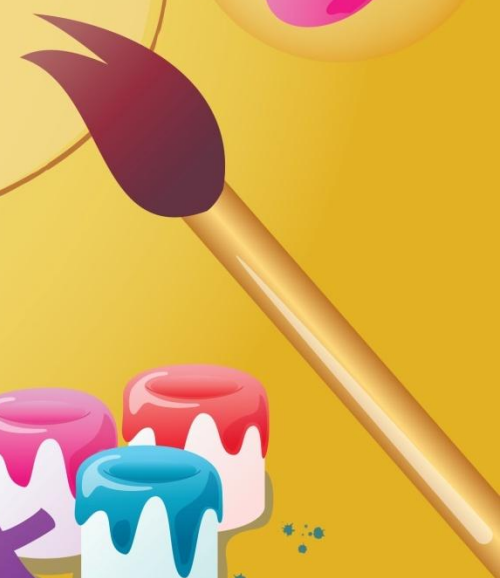


ลักษณะ

และอาการของ

ออทิสติก



เด็กออทิสติกมีลักษณะอาการที่แตกต่างกันตามระดับรุนแรงและมีความแตกต่าง
จากเด็กปกติมากขึ้นอยู่กับภาวะของแต่ละคน

เด็กออทิสติกมีลักษณะจำแนกย่อย ๆ ได้หลายประการแต่สามารถจัด
หมวดหมู่ขอพฤติกรรมได้ 4 ลักษณะใหญ่ ดังนี้

1. ปัญหาการสร้างความสัมพันธ์กับคนหรือสิ่งที่อยู่รอบตัว
2. ปัญหาในด้านการพูดและภาษาเด็กออทิสติกมีปัญหาทางการพูดและ
ภาษามากกว่าร้อยละ 50
3. ปัญหาในด้านพัฒนาการ
4. ปัญหาในการแสดงพฤติกรรมที่เหมาะสมต่อสิ่งที่อยู่รอบตัวดังนี้



- ลักษณะอาการของบุคคลออทิสติก
มีลักษณะจำแนกย่อย ๆ ไว้ดังนี้

1. ความบกพร่องด้านปฏิสัมพันธ์สังคม

เด็กมีความบกพร่องในการมีปฏิสัมพันธ์ระหว่างบุคคลกับสิ่งแวดล้อม เช่น ไม่มองสบตา ไม่มีการแสดงทางสีหน้ากิริยาท่าทาง จึงไม่สามารถผูกสัมพันธ์กับใคร เล่นกับเพื่อนไม่เป็น ไม่สนใจที่จะทำงานกับใคร มักจะอยู่ในโลกของตัวเอง



2. ความบกพร่องทางการสื่อสาร

เป็นความบกพร่องทั้งด้านการใช้ภาษา ความเข้าใจภาษา การสื่อสาร ความหมาย การใช้ภาษา เด็กจะมีความล่าช้าทางภาษาและการพูดในหลายระดับ ตั้งแต่ไม่สามารถพูดสื่อความหมายได้เลย หรือพูดได้บ้างแต่ไม่สามารถสนทนาโต้ตอบกับผู้อื่นได้อย่างเข้าใจและเหมาะสม คนจะมีลักษณะการพูดแบบเสียงสะท้อน หรือพูดเลียนแบบ ทวนคำ หรือพูดขึ้นแต่ในเรื่องที่ตนเองสนใจ การใช้ภาษาพูดมักจะสลับสรรพนาม ระดับเสียงที่พูดอาจมีความผิดปกติ บงคนพูดในระดับเสียงเดียว



3. ลักษณะทางพฤติกรรมและอารมณ์ที่บ่งพร่อง

เด็กออทิสติกจะมีพฤติกรรมซ้ำ ๆ ผิดปกติ เช่น เล่นมือ โบกมือไปมา หรือหมุนตัวไปรอบ ๆ ยึดติดไม่ยอมเปลี่ยนแปลงในชีวิตประจำวัน มีความสนใจแคบ หมกมุ่นติดสิ่งของบางอย่าง เด็กบางคนแสดงออกทางอารมณ์ไม่เหมาะสมกับวัย บางครั้งร้องไห้หรือหัวเราะโดยไม่มีเหตุผล บางคนมีปัญหาด้านการปรับตัวเมื่อมีการเปลี่ยนแปลง สิ่งแวดล้อมต่าง ๆ จะอาละวาดหรือแสดงพฤติกรรมก้าวร้าว เช่น ร้องไห้ดิน



4. ความบกพร่องทางการเลียนแบบและจินตนาการ

เด็กบางคนต้องกระตุ้นจึงจะเล่นเลียนแบบได้ เช่น เลียนแบบการเคลื่อนไหว การพูด บางคนไม่สามารถเลียนแบบได้แม้การกระทำที่ง่าย ๆ การขาดทักษะการเลียนแบบซึ่งเป็นพื้นฐานที่สำคัญของการเล่น ทำให้เด็กขาดทักษะการเล่นในด้านจินตนาการ ไม่สามารถแยกเรื่องจริงเรื่องสมมุติได้ ประยุกต์วิธีจากเหตุการณ์หนึ่งไปยังเหตุการณ์อื่นไม่ได้ เข้าใจสิ่งที่เป็นามธรรมได้ยาก เล่นสมมุติไม่เป็นจัดระบบความคิดลำดับความสำคัญก่อนหลัง การวางแผน การคิดจินตนาการจากภาษาได้ยาก ส่งผลต่อการเรียนของเด็ก



5. ความบกพร่องด้านการเรียนรู้ทางประสาทสัมผัส

การใช้ประสาทสัมผัสทั้ง 5 การรับรู้ทางสายตา การตอบสนองต่อการฟัง การสัมผัส การรกกลิ่นรส มีความแตกต่างกันในแต่ละบุคคล บางคนชอบมองวัตถุหรือแสงมากกว่ามองเพื่อน ไม่มองตาผู้อื่น บางเอาสิ่งของมาส่องดูใกล้ ๆ ตา บางคนตอบสนองต่อเสียงผิดปกติ เช่น ไม่หันตามเสียงเรียกทั้งที่ได้ยิน บางคนฟังเสียง บางเสียงไม่ได้จะปิดหู ด้านการสัมผัส กลิ่นและรสชาติ บางคนตอบสนองไวหรือช้ากว่าหรือแปลกกว่าปกติ เช่น ดมของเล่น ดมรองเท้า หรือเล่นแปลก ๆ



6. ความบกพร่องด้านการใช้อวัยวะต่าง ๆ อย่างประสานสัมพันธ์

การใช้ส่วนต่าง ๆ ของร่างกาย รวมถึงการประสานสัมพันธ์ของกลไกกล้ามเนื้อขนาดใหญ่และมัดเล็กมีความบกพร่องบางคน มีการเคลื่อนไหวที่งุ่มง่ามผิดปกติไม่คล่องแคล่ว ทำทางการเดินหรือการวิ่งดูแปลก ๆ การใช้อวัยวะมัดเล็ก เช่น การหยิบจับช้อนส้อมไม่ประสานกัน



7. ลักษณะอื่น ๆ เด็กออทิสติกบางคนมีพฤติกรรมผิดปกติ

ในขณะที่บางคนเขื่องช้างุ่มง่าม บางคนไม่ตอบสนองความรู้สึกต่อความเจ็บปวด เช่น ดึงผมหรือกัดนิ้วตนเอง โดยไม่แสดงอาการเจ็บปวด แยกลักษณะที่เด่นชัดได้ดังนี้

- มีการแยกตัวอย่างเด่นชัด ส่วนใหญ่เป็นความบกพร่องในด้านการปฏิสัมพันธ์ทางสังคม
- มีความผิดปกติในด้านภาษา เด็กออทิสติกมีความ

ผิดปกติด้านภาษาประมาณร้อยละ 50 ซึ่งมีระดับตั้งแต่ไม่พูด สับสนในการใช้คำ พูดภาษาเฉพาะของตนเอง พูดซ้ำหรือพูดเลียนคำพูดผู้อื่น มีประมาณร้อยละ 20 ที่ระดับสติปัญญาดีสามารถพูดแลมีพัฒนาการทางภาษา



- ไม่ค่อยมีความยืดหยุ่นในความเหมือนเดิม เด็กออทิสติกมักแสดงออกอย่างชัดเจนว่าไม่ชอบการเปลี่ยนแปลงและยึดมั่นกับกิจวัตรประจำวันมาก เช่น ใช้แก้ว ใบเค็ม เสื้อผ้าชุดเดิม วางสิ่งของที่เดิมถ้ามีการเปลี่ยนแปลงเด็กจะโมโหจนเหียวรุนแรง
- ขาดการเล่นอย่างมีจินตนาการ ความคิดสร้างสรรค์และอารมณ์ขันเด็กออทิสติกขาดการเล่นในรูปแบบของเกม เล่นบทบาทสมมติหรือจินตนาการในการเล่นไม่เป็น



- การปรากฏของอาการเห็นได้ตั้งแต่ยังเล็ก ความผิดปกติของภาวะออทิสซึม ปรากฏให้เห็นชัดเจนก่อนอายุ 36 เดือน ซึ่งพบว่าเด็กมีพัฒนาการในด้านต่าง ๆ ที่ช้ากว่าพัฒนาการปกติ

- มีการแสดงอารมณ์ที่เกี่ยวข้องโรคซึมเศร้า หากมีความหงุดหงิดไม่พอใจ เช่น การเปลี่ยนแปลงกิจวัตรประจำวัน เด็กจะมีอารมณ์โมโหรุนแรง และคงอยู่เป็นเวลานาน

- มีความสามารถเฉพาะอย่างที่ชัดเจน เด็กออทิสติกบางคนมีความสามารถบางอย่าง ซึ่งบ่อยครั้งที่ผู้ปกครองคิดว่าเป็นเด็กอัจฉริยะ เช่น มีพรสวรรค์ ในการวาดภาพ การเล่นดนตรี หรือการคำนวณ เป็นต้น



- มีเซาว์ปัญญาต่ำกว่าเกณฑ์ เด็กออทิสติกประมาณร้อยละ 75 – 80 มีเซาว์ปัญญาต่ำกว่า 70 ส่วนใหญ่จะมีระดับ IQ ประมาณ 35 -50 แต่มีเด็กออทิสติกบางนั้นมีเซาว์ปัญญาสูง หรือกลุ่มที่เรียกว่า **High Functioning Autism (HFA)** และพบว่าเด็กกลุ่มนี้จะมีความสามารถในด้านการแสดงออกทางภาษามากกว่าความสามารถในการรับรู้ทางภาษา



- ลักษณะอื่น ๆ ที่เกี่ยวข้องกับความเป็นออทิสซึม

เด็กออทิสติกจะแสดงพฤติกรรมที่เป็นปัญหา เช่น ความก้าวร้าว มีอาการ
ตื่นเต้นวิตกกังวลสมาธิสั้นมีพฤติกรรมทำร้ายตัวเอง มีความฉุนเฉียว มีการ
ตอบสนองสิ่งเร้า เช่น แสง เสียง หรือสัมผัส บางอย่างผิดปกติ ชอบหรือกลัว
อย่างไม่สมเหตุสมผล มีการแสดงออกทางอารมณ์ที่ไม่เหมาะสมกับบริบท
หรือไม่ตอบสนองทางอารมณ์ เป็นต้นลักษณะอาการแสดงดังกล่าวเป็น
ภาพรวมของเด็กออทิสติก เด็กออทิสติกแต่ละคนจะมี

ลักษณะพฤติกรรมที่แตกต่างมากบ้าง น้อยบ้างขึ้นอยู่กับระดับความรุนแรง
ของแต่ละบุคคล

